

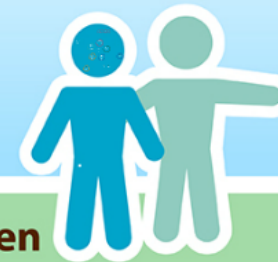
De **integratie**route



COA koppelt aan gemeente Zeist



Startgesprek



**Coachen
en Netwerken**



**3. Wonen en
werken in Zeist**



**WegwijZ
in Zeist app**



**WegwijZ
bijeenkomsten**



De **integratie**route





Gemeente **Zeist**

Koppeling aan Zeist

Gemeente:

- Welkom en uitnodiging
- App downloaden
- Welkom- en instructiefilm

...tijdens het wachten op woning,
oriënteert de nieuwkomer zich vast
op Zeist..

Gemeente activeert VWN zodra
woning is toegewezen.

COA Overdracht

Blauwe map met specifieke informatie (o.a. ervaring, taalniveau, activiteiten, gezondheid, mogelijk NOA assessment) gaat mee met cliënt





'Landing' in Zeist

Gemeente:

- * APP WegwijZ in Zeist
- * WegwijZ Bijeenkomst
- * Startgesprek langs alle levensgebieden

VWN:

- contact &
- tekenen huurcontract bij woningbouwvereniging



pijlers van integratie

4

*Nederlandse taal in woord en
geschrift*

*Sociaal netwerk hebben in de buurt
en in Zeist*

*De weg kennen in Zeist, ook naar
instanties*

*Meedoen naar vermogen,
participeren met werk of
vrijwilligerswerk*



Startgespräch

Startgesprek

Brede kennismaking met nieuwkomer, op basis van wederkerigheid: wie bent u, hoe is uw situatie, hoe stelt u zich het leven voor, hoe kunnen we u ondersteunen, welke informatie heeft u nodig? Uitgevoerd door social matchmaker van de gemeente.

Langs de levensgebieden zoals in de app:

- Persoonlijk, herkomst, gezinssituatie, (recente) geschiedenis
- Opleiding, ervaring, kwaliteiten
- Wensen ten aanzien van opleiding, werk, activiteiten
- Gezondheid en gezinssituatie
- Vrije tijd, hobbys,
- Netwerk
- etc

Warme overdracht aan ketenpartners! Nieuwkomer tekent voor afspraken en overdracht.

5 regisseurs levensgebieden nieuwkomer





Coachen en Netwerken

Zorg en Gezondheid



Bij zorgen of concrete vraag/
aanleiding:

- Over geestelijke of fysieke gezondheid van volwassen nieuwkomers is Sociaal Team aanspreekpunt
- Voor jeugd: CJG / Nienke van der Wal
- GGD ziet ook alle gezinnen dus wordt betrokken bij Regie-overleg (signaleren)

Praktische ondersteuning



Maatschappelijke begeleiding; ondersteuning bij praktische & financieel administratieve zaken

- Huur: huurcontract tekenen, NUTS-bedrijven
- Geld: Alles rondom uitkering en toeslagen aanvragen (NB toeslagen servicepunt!) Alle verzekeerlijgen regelen, leren post afhandelen en administratie doen
- Gezins / School: Inschrijving voor inburgering en scholen voor kinderen, tevens activiteiten voor kinderen. Fiets met RSD. Signaleren en doorverwijzen naar bv CJG, Sociaal Team

Werk en activiteit



- coördinatie / regie op alle activiteiten van nieuwkomers, ook vrijwilligerswerk;
- coördinatie van voortgang op inburgering en taalverwerving
- toeleiding naar opleidingen en werkervaringstrajecten;
- inzet van NOA indien nog niet gebeurd
- In overleg met de gemeente specialis, zoals:
 - beroepen oriëntatie
 - werkervaringsoverent & traject met lokale ondernemers
 - KIxWorks en andere samenwerkingen

6-welzijks overleg tussen de 5 regisseurs en social matchmaker - niet op casusniveau, maar op rode draad en benodigdheden

6-welzijks overleg Regionale Sociale Dienst en Social Matchmaker op casusniveau & opvolging

Welzijn en netwerk in de buurt

- Contact, activeren en netwerk vergroten met en voor nieuwkomers
- Vinger aan de pols vwb welzijn en aansluiting
- Activiteiten overzicht delen met alle relevante partijen, organisaties en betrokkenen (oa APP/kalender)



Taalvrijwilligers: iedereen een taalmaatje!



- Werving van voldoende taalvrijwilligers
- Organiseren informatie en intervisie
- Organiseren van conversatie klassen voor nieuwe instroom / vergroting capaciteit
- Matchen van individuele taalmaatjes



**6-wekelijks overleg tussen
de 5 regisseurs en social
matchmaker ; niet op
casusniveau, maar op rode
draad en benodigdheden**

**6-wekelijks overleg
Regionale Sociale Dienst en
Social Matchmaker op
casusniveau & opvolging**

Praktische ondersteuning



Maatschappelijke begeleiding; ondersteuning bij praktische & financieel administratieve zaken

- Huis: huurcontract tekenen, NUTS-bedrijven
- Geld: Alles rondom uitkering en toeslagen aanvragen (NB: toeslagen servicepunt!) Alle verzekeringen regelen, leren post afhandelen en administratie doen
- Gezin / School: Inschrijving voor inburgering en scholen voor kinderen, tevens activiteiten voor kinderen. Fiets met RSD. Signaleren en doorverwijzen naar bv CJG, Sociaal Team

afspraken

- voorzien in 1e jaar begeleiding
- indien noodzakelijk verlenging mogelijk van een half jaar
- afstemming zeswekelijks in regisseursoverleg
- korte lijnen in individuele gevallen

- Deelname in WegwijZcafe voor individuele vragen ná jaar begeleiding

***1/2 Jaar
signaal***

uit halfjaargesprek
nieuwkomer met social
matchmaker komt
eerste indicatie van
verlenging

1 Jaar Signaal

in overleg met
matchmaker mogelijk
vaststellen verlenging
nieuwkomer, in andere
gevallen overdracht mn
RSD / Gemeente, specifiek
bv formulierenbrigade,
Sociaal Raadsliden

Na 1jaar: WegwijzCafe

Samenwerking van oa Sociaal
Team, Vluchtelingenwerk, RSD,
Formulierenbrigade.
In de Wijkservicepunten.
Voor praktische vragen en
vroeg signalering

Werk en activiteit



- coördinatie / regie op alle activiteiten van nieuwkomers, ook vrijwilligerswerk;
- coördinatie van voortgang op inburgering en taalverwerving
- toeleiding naar opleidingen en werkervaringstrajecten;
- inzet van NOA indien nog niet gebeurd
- in overleg met de gemeente specials, zoals:
 - beroepen oriëntatie
 - werkervaringsevent & traject met lokale ondernemers
 - K!xWorks en andere samenwerkingen

afspraken

- binnen 2 weken na startgesprek contact
- binnen 4 weken na startgesprek gesproken
- zeswekelijks afstemming Gemeente / matchmaker en RSD over voortgang

Signaal 6 wekelijks

- passende dagbesteding, -structuur, activiteit
- voortgang inburgering hele gezin
- niveau, leerbaarheid, opleiding
- dreiging schulden

Taalvrijwilligers: iedereen een taalmaatje!



- Werving van voldoende taalvrijwilligers
- Organiseren informatie en intervisie
- Organiseren van conversatie klassen voor nieuwe instroom / vergroting capaciteit
- Matchen van individuele taalmaatjes



Afspraken

- Continue werving via Vrijwilligerscentrale (Annelike de Ronde)
- Organisatie en coördinatie: Nadia ism Aziz
- Samenwerking met Gilde, Vrouwentaalgroep, Samenspraak, noodopvanggroep (om Arie Theisens)
- Gemeente: ondersteunende training (Samen Zeist(enaar)) & hulp bij werving (Facebook, communicatie-activiteiten, evenementen, tentoonstelling)

Welzijn en netwerk in de buurt

- Contact, activeren en netwerk vergroten met en voor nieuwkomers
- Vinger aan de pols vwb welzijn en aansluiting
- Activiteiten overzicht delen met alle relevante partijen, organisaties en betrokkenen (oa APP/kalender)



Afspraken

- MeanderOmnium is regisseur: social matchmaker geeft aan bij welke nieuwkomers huisbezoek en begeleiding naar activiteiten wenselijk is;
- Andere partijen: Tolerance, Kerk en Samenleving, Wijkservicepunten (MeanderOmnium), Woningbouwcorpo's, politie, Sociaal Team
- Gericht op (interculturele) ontmoeting & duurzaam netwerk opbouwen

Zorg en Gezondheid



Bij zorgen of concrete vraag/
aanleiding:

- Over geestelijke of fysieke gezondheid van volwassen nieuwkomers is Sociaal Team aanspreekpunt
- Voor jeugd: CJG / Nienke van der Wal
- GGD ziet ook alle gezinnen dus wordt betrokken bij Regie-overleg (signaleren)

- Veelal nav startgesprek: extra inzet van vrijwilliger indien de nieuwkomer als kwetsbaar wordt gezien; bijvoorbeeld door historie, trauma, gezinssituatie of psychische gesteldheid;
- voor gezinnen: Samen Oplopen,
- Samen Oplopen sluit aan bij regie-overleg (signaleren)
- voor jongeren: wellicht Netwerk Gewoon Samen.

Halffaargesprek

gesprek aan de hand van survey
vraag naar vooruitgang in organisatie op
de 4 pijlers

check voortgang bal en inbrenging

check leerspelplannen startgesprek /
afspraken die deelside zijn gemaakt

link naar discussieforum en
activiteiten van leerspelplannen

4

Jaargesprek

gesprek aan de hand van survey
naar voortgang op de 4 pijlers van
leerspel

overzicht van realisatiepercentages bij de
4 pijlers (leerspelplannen) met aandacht voor
andere belangrijke punten

vanaf dit gesprek worden discussies
met leerspelplannen van 2020

check voortgang afstemming op het
hoofdkonink met de 4 pijlers

link naar discussieforum en activiteiten
leerspelplannen

4

Tweejaargesprek

gesprek aan de hand van survey
naar voortgang in realisatie op
de 4 pijlers

check voortgang afstemming op
hoofdkonink met de 4 pijlers (leerspelplannen)

link naar discussieforum en activiteiten
leerspelplannen

4

3. Wonen en werken in Zeist

Halfjaargesprek

gesprek aan de hand van survey
vraagt naar voortgang integratie op
de 4 pijlers

check voortgang taal en inburgering

check levensgebieden startgesprek /
afspraken die destijds zijn gemaakt.

inzicht in dienstverlening en
activiteiten van ketenpartners



4

Jaargesprek

gesprek aan de hand van survey vraagt naar voortgang op de 4 pijlers van integratie

overdracht van nieuwkomers die 'uit' de VWN begeleiding vallen naar benodigde andere ketenpartners

vaststellen welke nieuwkomers doorgaan met begeleiding van VWN

check voortgang inburgering en taal (voorkoming van schulden)

inzicht in dienstverlening en activiteiten ketenpartners

4

Tweejaargesprek

gesprek aan de hand van survey
vraagt naar voortgang integratie op
de 4 pijlers

check voortgang inburgering en
taalverwerving. mogelijk actie als
achterblijft en DUO-schuld dreigt.

inzicht in dienstverlening en
activiteiten van ketenpartners.

4

De **integratie**route



COA koppelt aan gemeente Zeist



Startgesprek



**Coachen
en Netwerken**



**3. Wonen en
werken in Zeist**



**WegwijZ
in Zeist app**



**WegwijZ
bijeenkomsten**

